

CONSTRUCTION DU COLLÈGE ST PIERRE MONTROND LES BAINS

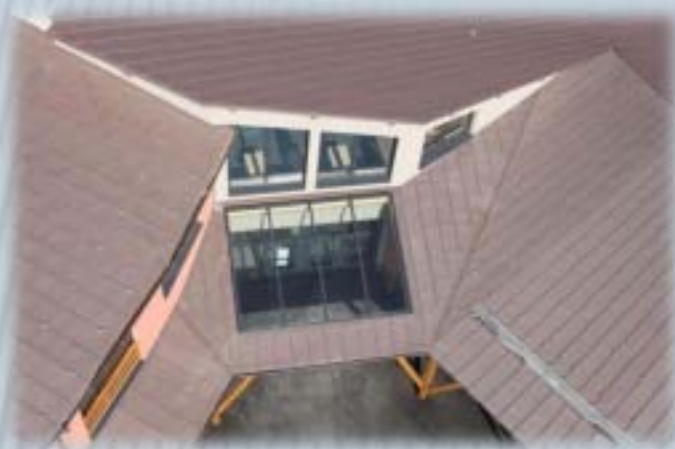


Architecte: E. BOURBON



Couverture en joint debout gironnée en zinc pigmento rouge
d'une surface totale de 3800 m².





Pour imiter une cascade, une partie de la toiture ne comprend pas de chéneau encaissé.

